

## AKTUELLE NEUIGKEITEN IN KÜRZE

### 08. März

Internationaler Frauentag

### 20. März

Frühlingsanfang

### 26. März

Sommerzeitbeginn

### 30. März

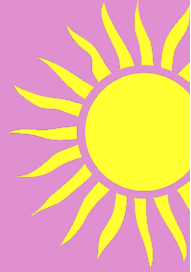
Wir kochen für Rahlstedt

Die **Maskenpflicht** gilt ab dem 01. Februar im öffentlichen Nah- und Fernverkehr nicht mehr. Die Maske schützt jedoch weiterhin und sollte eigenverantwortlich getragen werden. Ebenfalls sinnvoll ist eine Auffrischungsimpfung gegen das Corona Virus, wenn die letzte Impfung bereits 6 Monate zurückliegt.



Zusätzlich entfällt ab dem 01. Februar die **Isolationspflicht**. Das bedeutet, dass man sich nicht mehr häuslich isolieren oder einen positiven Schnelltest mit einem PCR-Test überprüfen lassen muss. Ganz nach dem Motto „Wer krank ist, bleibt zuhause“ sollten Sie dennoch zuhause bleiben, wenn Sie sich nicht gut fühlen, um sich und Ihre Mitmenschen zu schützen.

Für den Besuch von Krankenhäusern und Pflegeeinrichtungen ist das Tragen einer **FFP2-Maske** für Besucher\*innen verpflichtend.



## ÖFFNUNGSZEITEN

Bitte beachten Sie weiterhin, dass das Begegnungszentrum nur zu den Gruppenangeboten und für die offenen Treffs geöffnet hat.

Die Teilnahme an allen Angeboten ist kostenlos und unverbindlich.

*Für unsere Angebote können Sie sich gerne **anmelden**. (ausgenommen die offenen Treffs am Mittwoch und Freitag).*

*Die Teilnehmer\*innenzahl ist begrenzt. Während des Aufenthaltes im Begegnungszentrum ist das Tragen einer **FFP2-Maske NICHT** mehr verpflichtend.*

## BEGEGNUNGSZENTRUM

☎ 0172 1929538

**Sozialer Dienst  
Karin Kaiser GmbH**

Helmut-Steidl-Platz 1  
22143 Rahlstedt  
040 / 677 32 47

[www.sozialerdienst.de](http://www.sozialerdienst.de)

SOZIALER DIENST  
Karin Kaiser



März  
2023

BEGEGNUNGSZENTRUM

## Deutschland erkunden mit dem 49-Euro-Ticket

Es ist soweit – das **49-Euro-Ticket** kann ab sofort vorbestellt werden, damit Sie ab dem 01. Mai direkt losfahren und Deutschland erkunden können. Es wird in Form eines Abo-Modells digital zur Verfügung stehen. Auf der Website [deutschlandticket.de](http://deutschlandticket.de) können Sie Ihr gewünschtes Startdatum angeben, Ihre Adress- und Kontaktdaten eingeben und sich somit für den Erwerb des Tickets registrieren. Zu Vertragsbeginn, also Ihrem ausgewählten Startdatum, erhalten Sie per E-Mail einen **Barcode**, der Ihr Ticket darstellt. Dieser ist dann einen Monat lang gültig. Zu Beginn jedes neuen Monats erhalten Sie automatisch einen neuen Barcode.

Mit dem Deutschlandticket können Sie den kompletten **Nah- und Regionalverkehr in Deutschland** nutzen. Darin inbegriffen sind also alle U- und S-Bahnen, Linienbusse, Straßenbahnen sowie RE/RB-Züge.

Für die Züge des Fernverkehrs (IC/ICE) und Flixbusse/trains brauchen Sie weiterhin ein gesondertes Ticket. Diese Züge können Sie mit dem Deutschlandticket nicht nutzen.

**Wir wünschen Ihnen eine gute Reise!**



## Genießen und gutes Tun

**Am 30. März von 12 - 14 Uhr** lädt das Begegnungszentrum bedürftige Menschen zum Essen ein. Frisch gekochte Suppen und Eintöpfe werden dann ein Mal monatlich kostenlos im BZ ausgeben.

Die leckeren Speisen können direkt vor Ort verköstigt werden – denn das BZ wird sich in eine kleine, gemütliche Kantine verwandeln.

**Wir freuen uns auf Sie!**

## AKTUELLE ANGEBOTE\*

### MONTAG

10:30 – 12:00 geschlossen  
13:30 – 15:00 Kopf Fit

### DIENSTAG

10:00 – 11:30 offenes Frühstück  
13:30 – 15:00 SKT  
15:30 – 17:00 Backgruppe

**(2. und 4. Dienstag im Monat)**

### MITTWOCH

10:00 – 11:30 Seniorenfrühstück  
11:30 – 13:30 Offener Treff  
13:30 – 15:00 Kreativgruppe  
16:00 – 17:30 Fertigkeiten-Treff

**(1. und 3. Mittwoch im Monat)**

### DONNERSTAG

10:00 – 11:30 Klientenfrühstück  
13:30 – 15:00 Spielegruppe  
15:30 – 17:00 U40-Gruppe

### FREITAG

9:00 – 11:00 Sozialberatung  
**(mit telefonischer Anmeldung)**  
10:30 – 12:30 Offener Treff in Bewegung  
13:30 – 15:00 Klönschnack

### \*Hinweis

*Die Teilnahme an unseren Gruppen und Angeboten ist ab sofort **ohne** Corona-Schnelltestung möglich. Wir bitten aber weiterhin Menschen mit Erkältungssymptomen von einer Teilnahme abzusehen. Wir freuen uns auf Sie.*

## KREUZWORTRÄTSEL



Die Auflösung des Kreuzworträtsels aus dem letzten Flyer:

	K		N		O		G		K
W	O	D	U		K	R	E	T	A
	P	O	N	D		I	R	A	N
G	I	G		J	O	G	U	R	T
	E	M	U		P	A	N	N	E
K	R	A	M	P	F		D	U	R
	E		H	I	E	R	I	N	
D	R	E	I		R	O	U	G	E
		U	N	S		D	M		X
B	A	R		I	R	E		S	O
	S	O	N	N	E	N	H	U	T
H	M		E	N	G		A	C	H
	A	M	I		L	E	I	H	E
G	R	U	N	D	E	L		E	R
	A	S		U	R	F	O	R	M